



시험성적서

- 성적서 번호 : KT24-00679K
- 의뢰자
 - 업체명 : 한국환경산업기술원-스탠다드인터내셔널(주)
 - 주소 : 서울시 은평구 진흥로 215 한국환경산업기술원 환경인증실
- 시험기간 : 2024년 05월 10일 ~ 2024년 06월 03일
- 시험성적서의 용도 : 환경표지인증 제출용
- 시료명 : C835000E/C367000B (CORNERSTONE)
- 시험방법
 - (1) EM501:2022

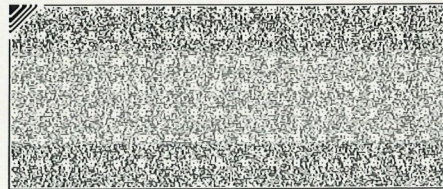
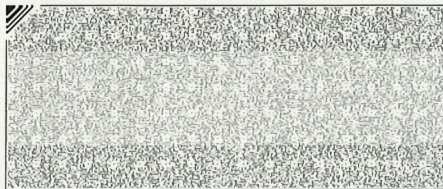
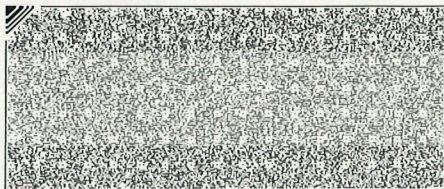


확인	작성자명	김유승	김유승	기술책임자명	허보람	허보람
----	------	-----	-----	--------	-----	-----

비고 : 1. 이 성적서는 KS Q ISO/IEC 17025 및 KOLAS 인정과 관련이 없으며, 의뢰자가 제시한 시료 및 시료명에 한정된 결과로서 전체제품에 대한 품질을 보증하지는 않습니다.
 2. 이 성적서는 홍보, 선전, 광고 및 소송용으로 사용될 수 없으며, 용도 이외의 사용을 금합니다.
 3. 이 성적서의 일부만을 발췌하여 사용한 결과는 보증할 수 없습니다.
 4. 이 성적서의 진위여부는 홈페이지(www.kcl.re.kr)에서 확인 가능합니다.

2024년 06월 03일

한국건설생활환경시험연구원장



시험성적서

성적서번호 : KT24-00679K

7. 시험결과

1) C835000E/C367000B (CORNERSTONE)

시험항목	단위	시험방법	시험결과	비고	시험장소
사용수량(대변용 리모컨)	L	(1)	3.93		A
사용수량(대변용 수세버튼)	L	(1)	4.04		
사용수량(소변용 수세버튼)	L	(1)	3.21		
세척성능(볼 배출 및 이송성능-변기 내 잔류)	개	(1)	0.0		
세척성능(볼 배출 및 이송성능-오수관 통과)	개	(1)	100.0		
세척성능(입자 배출성능-변기 내 잔류)	개	(1)	2.3		
최대설정수량(리모컨)	L	(1)	4.93		
최대설정수량(수세버튼)	L	(1)	4.05		

※ 사용수량 설정방법 : 리모컨[2단(공장 출하)], 수세버튼 대변[F2 버튼 4초→F1 버튼 5초→F2버튼 7초], 수세버튼 소변[F2 버튼 2초→F1 버튼 4초→F2버튼 6초]

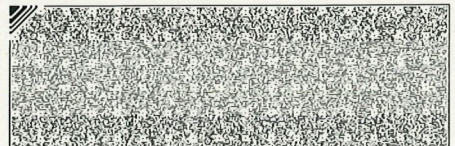
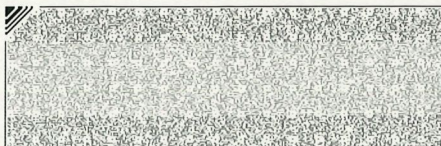
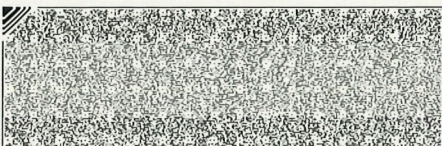
※ 최대설정수량 설정방법 : 리모컨[3단(유량 증가)], 수세버튼 대변[F2 버튼 4초→F1 버튼 5초→F2버튼 7초]

※ 양변기 : C367000B / DAYI CERAMICS MANUFACTURE CO., LTD(중국), 비데 : C835000E / 아이젠(한국), 세척밸브 : 수도직결식 앵글 밸브 C752600Z / 대산엔터프라이즈(한국), 리모컨 : C752700Z / 아이젠(한국), 플렌지

※ 시험시 공급수압(동압) : 98 kPa

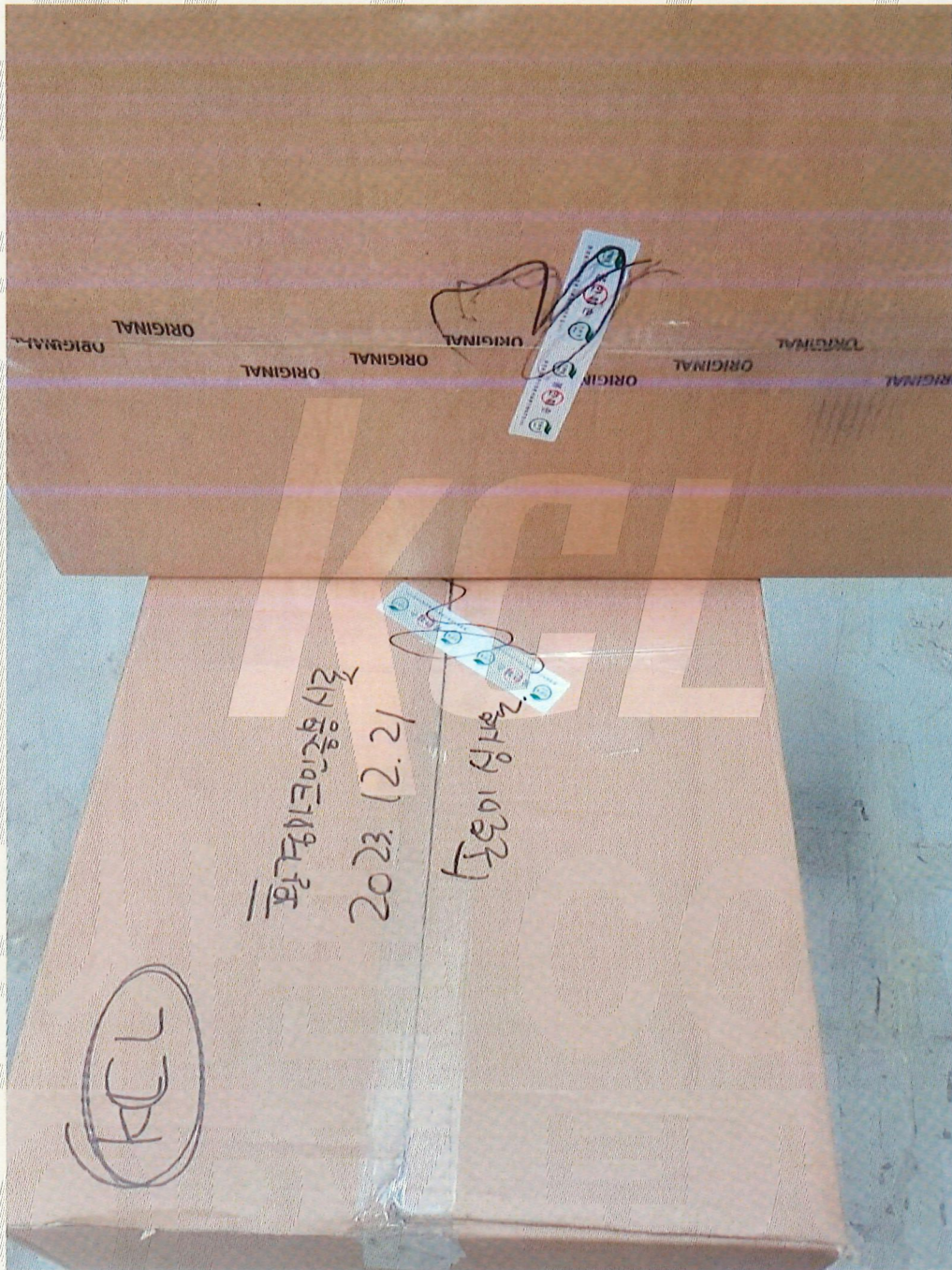
※ 시험장소

A : 인천광역시 남동구 당방로 85



시험성적서

성적서번호 : KT24-00679K



끝

